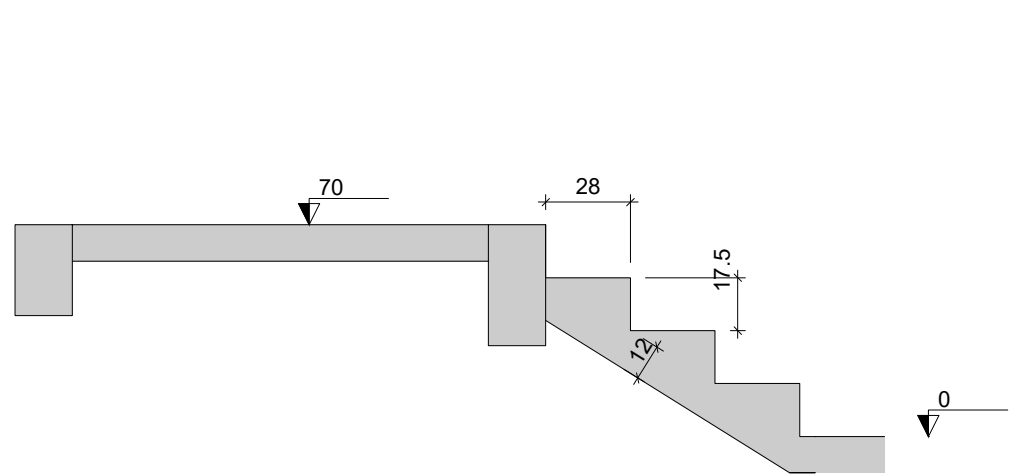
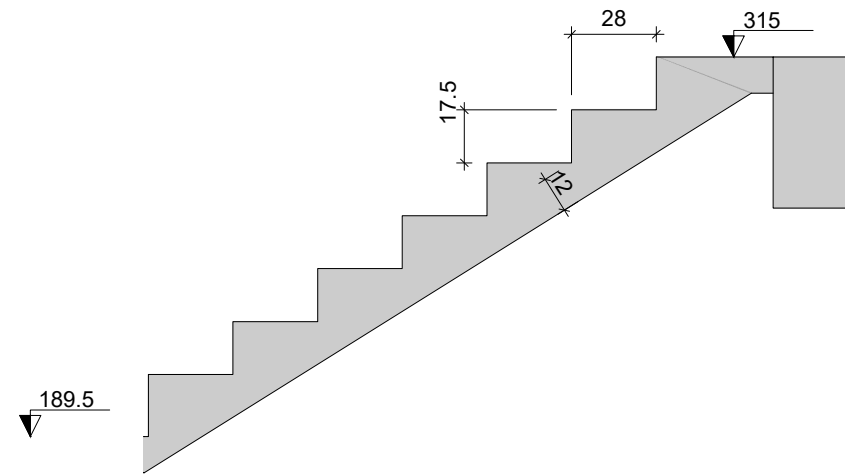


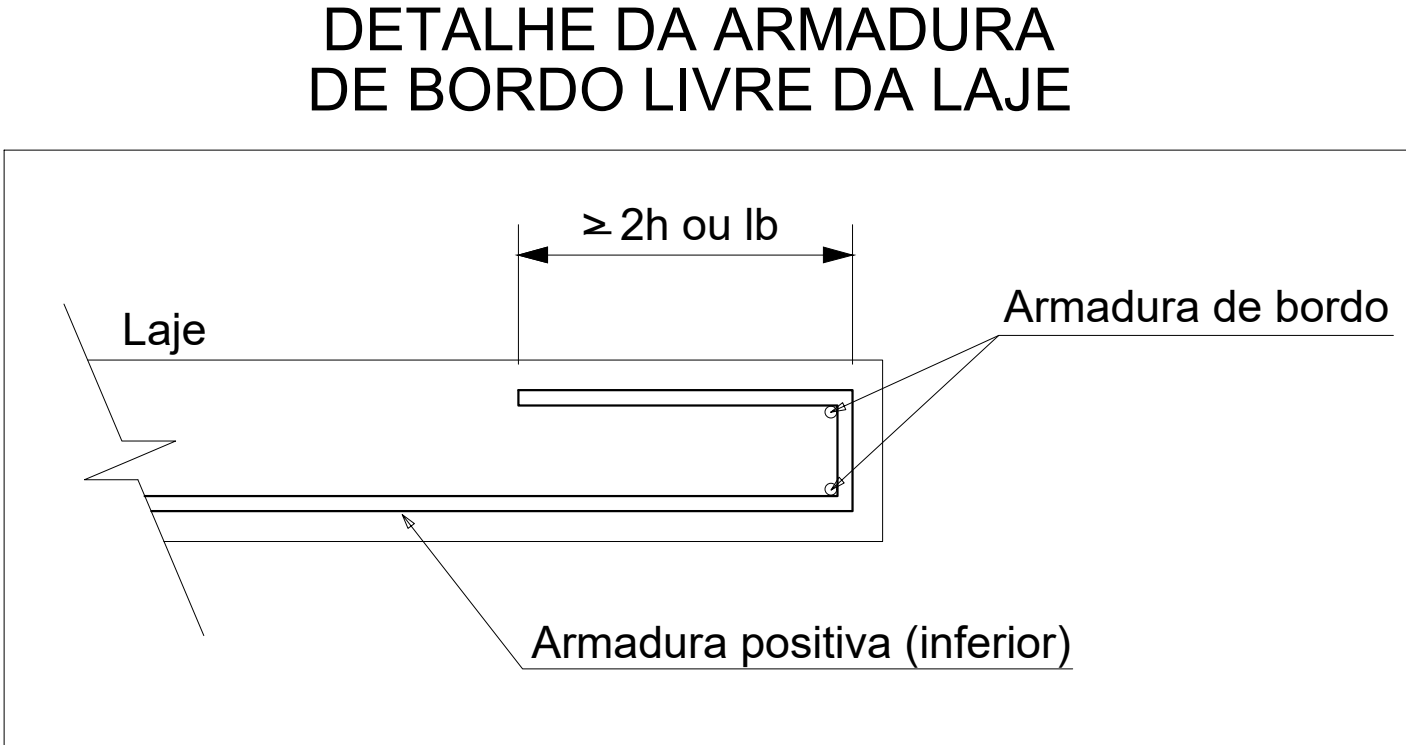
Armação positiva da escada E1  
ESC 1:25



Corte A-A (LE1)  
ESC 1:25



Corte C-C (LE5)  
ESC 1:25

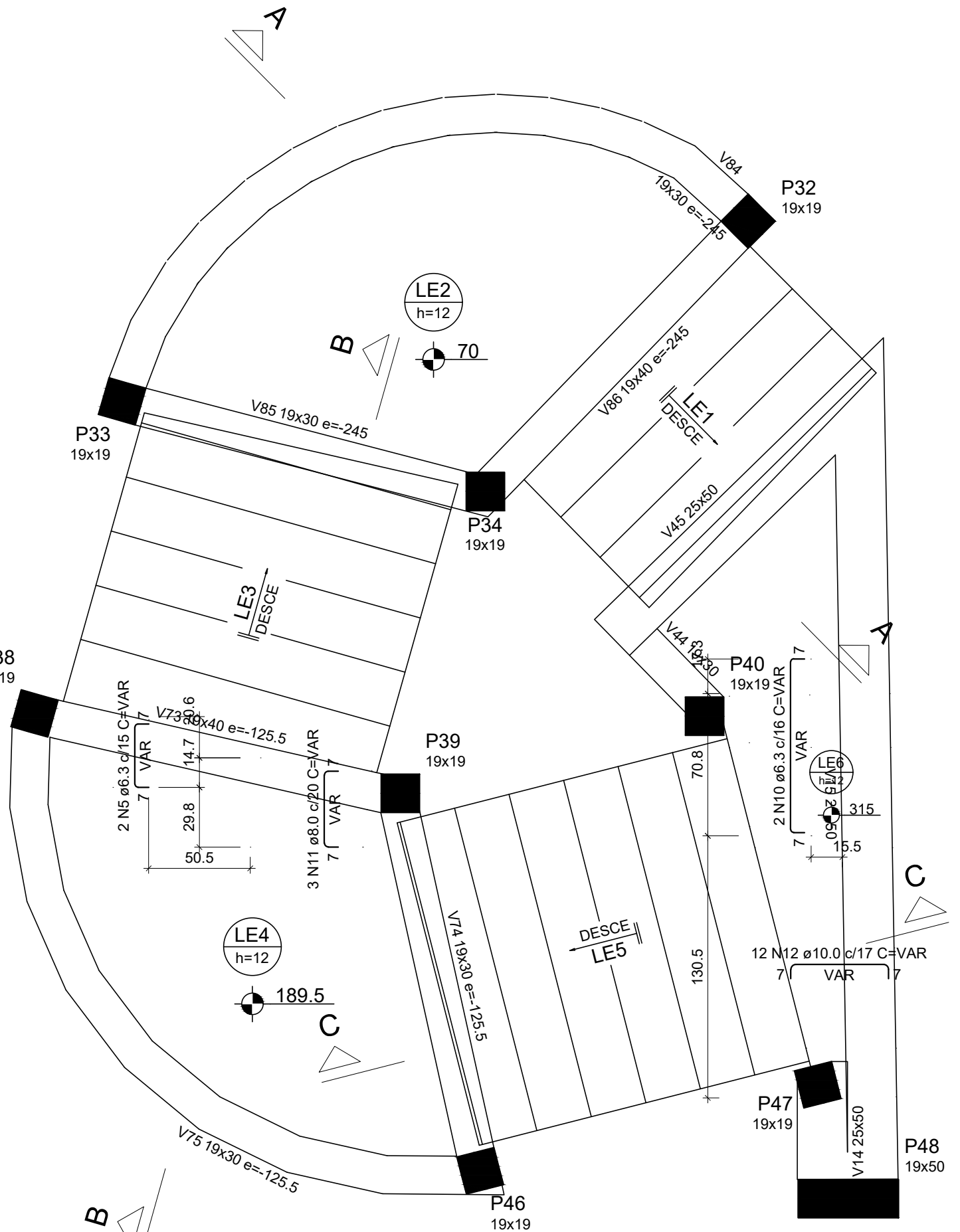


RELAÇÃO DO AÇO					
LE2		LE4		LE6	
AÇO	N	DIAM (mm)	QUANT	C.UNIT (cm)	C.TOTAL (cm)
CA50	1	6.3	8	VAR	VAR
	2	6.3	14	VAR	VAR
	3	6.3	10	VAR	VAR
	4	6.3	10	VAR	VAR
	5	6.3	2	VAR	VAR
	6	6.3	17	VAR	VAR
	7	6.3	5	VAR	VAR
	8	6.3	2	110	220
	9	6.3	2	108	216
	10	6.3	2	VAR	VAR
	11	8.0	3	VAR	VAR
	12	10.0	12	VAR	VAR

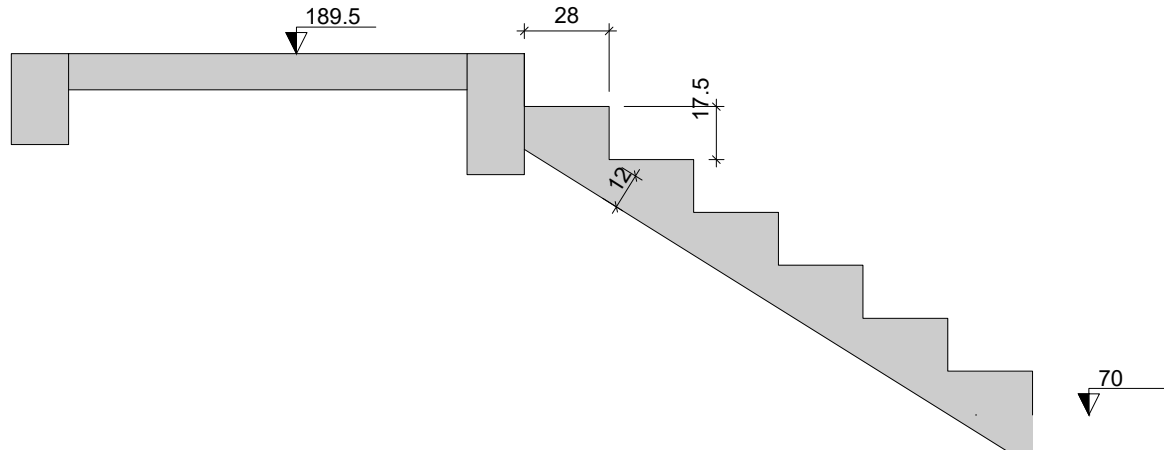
RESUMO DO AÇO				
AÇO	DIAM (mm)	C.TOTAL (m)	QUANT + 10% (Barras)	PESO + 10% (kg)
CA50	6.3	114.5	11	30.8
	8.0	1.4	1	0.6
	10.0	7	1	4.7

PESO TOTAL (kg)  
CA50 36.2

Volume de concreto (C-25) = 0.87 m³  
Área de forma = 7.48 m²



Armação negativa da escada E1  
ESC 1:25



Corte B-B (LE3)  
ESC 1:25

PREFEITURA MUNICIPAL DE DIVINO/MG		
OBRA:		
CENTRO DE REFERÊNCIA DE EDUCAÇÃO E CULTURA		
LOCAL:		
RUA ATRATINO VITOR DE OLIVEIRA ESQUINA COM A RUA ADRIANO CAMPOS PEREIRA		
PROJETO:		
PROJETO ESTRUTURAL		
TÍTULO:		
DETALHAMENTO DAS ARMADURAS DAS ESCADAS DO PAVIMENTO TIPO 1		
RESPONSÁVEL TÉCNICO:		PROPRIETÁRIO:
ALLAN CARDOSO DE MELO ENGENHEIRO CIVIL CREA MG 329116/D		PREFEITURA MUNICIPAL DE DIVINO/MG CNPJ: 18.114.272/0001-88
OBSERVAÇÃO:		
A referida obra foi licitada em várias etapas sendo a I parte- toda a infraestrutura da obra até a laje piso, e a II parte- toda a construção do pavimento nível térreo (que está sendo realiza no momento desta notificação), sendo a III parte ou mais no que se refere aos pavimentos superiores ainda serão licitados para a realização. Ao iniciarmos os serviços foi constatado que toda a infraestrutura da obra foi realizada em descumprimento com o que foi licitado em que tange a locação das colunas gerando uma descontinuidade das colunas e deteriorando a condição de estabilidade e rigidez da estrutura em um todo, em conversa com o responsável técnico da Prefeitura Municipal de Divino, a mesma informou que devido a existência de uma galeria abaixo, houve a necessidade de realocar as colunas do que havia sido previsto no projeto inicial. Atentando-se a isso no decorrer da execução dos serviços foi constatado por parte da nossa equipe técnica que devido ao desalinhamento das colunas a estrutura de laje de concreto armada moldada in loco apresenta uma melhor performance, ao invés da laje pré-moldada conforme havia sido prevista inicialmente. Tudo isso visando a otimização da estrutura, melhor rigidez e desempenho		
ESCALA:	DATA:	PRANCHA:
INDICADA	JULHO/ 2024	01/01